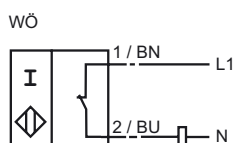




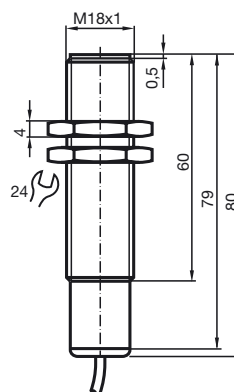
**Referencia de pedido**

NJ5-18GK-WO

**Conexión**



**Dimensiones**



**Datos técnicos**

**Datos generales**

Función del elemento de conmutación	CA	N.C.
Distancia de conmutación de medición $s_n$	5 mm	
Instalación	enrasado	
Distancia de conmutación asegurada $s_a$	0 ... 4,05 mm	
Factor de reducción $r_{Al}$	0,4	
Factor de reducción $r_{Cu}$	0,3	
Factor de reducción $r_{V2A}$	0,85	

**Datos característicos**

Tensión de trabajo	$U_B$	20 ... 253 V
Frecuencia de conmutación	$f$	0 ... 20 Hz
Histéresis	$H$	tip. 3 %
Corriente de tiempo corto (20ms, 0,1Hz)	0 ... 1600 mA	
Corriente de trabajo	$I_L$	5 ... 200 mA
Corriente residual	$I_r$	$\leq 2,5$ mA

**Conformidad con estándar**

Estándar	IEC / EN 60947-5-2:2004
----------	-------------------------

**Condiciones ambientales**

Temperatura ambiente	-25 ... 70 °C (248 ... 343 K)
----------------------	-------------------------------

**Datos mecánicos**

Tipo de conexión	2 m, cable PVC
Sección transversal	0,75 mm <sup>2</sup>
Material de la carcasa	PBT
Superficie frontal	PBT
Tipo de protección	IP68